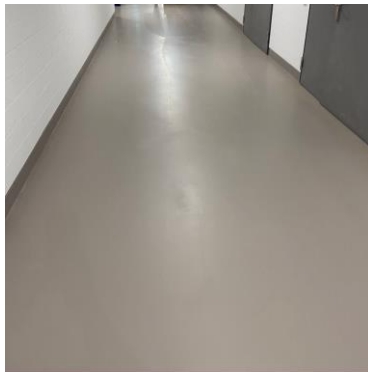


## Kunstharzbeläge

Kunstharzbeläge können als funktionale und/oder als Dekorbeläge verwendet werden. Die Beläge bestehen entweder aus Epoxid- (EU) oder Polyurethanharz (PU). Die Fussböden werden in der modernen Architektur als gestalterisches Element eingesetzt, ob schlichte Eleganz in naturbelassener Struktur oder in seiner individuellen Art der Gestaltung in Form und Farbe, welche kaum Grenzen kennt. Da Epoxidharz poren dicht verschliesst, erfüllt der Belag auch alle erforderlichen Hygienestandards in der Lebensmittelindustrie und Kliniken. Die schnelle Aushärtung sowie fugenlose Verlegung ist ein weiterer grosse Vorteil, welche der Kunstharzbelag bietet.



**BELEGART**  
Kunstharz-Epoxid Beläge

---

**BEANSPRUCHUNG**  
Für hohe Beanspruchung geeignet

---

**BELAGSSTÄRKE**  
60 mm

---

**UNTERGRUND**  
spezifische Anforderung an den Untergrund

---

**OBERFLÄCHEBEHANDLUNG**  
PU-Versiegelung

---

**FARBEN**  
Nach Vereinbarung Eisenoxid Farbpigmente

---

### REFERENZEN

IE Industrial Engineering Zürich AG | Galgenen

HRS Real Estate AG | The Circle Zürich

Halter AG | JED Schlieren